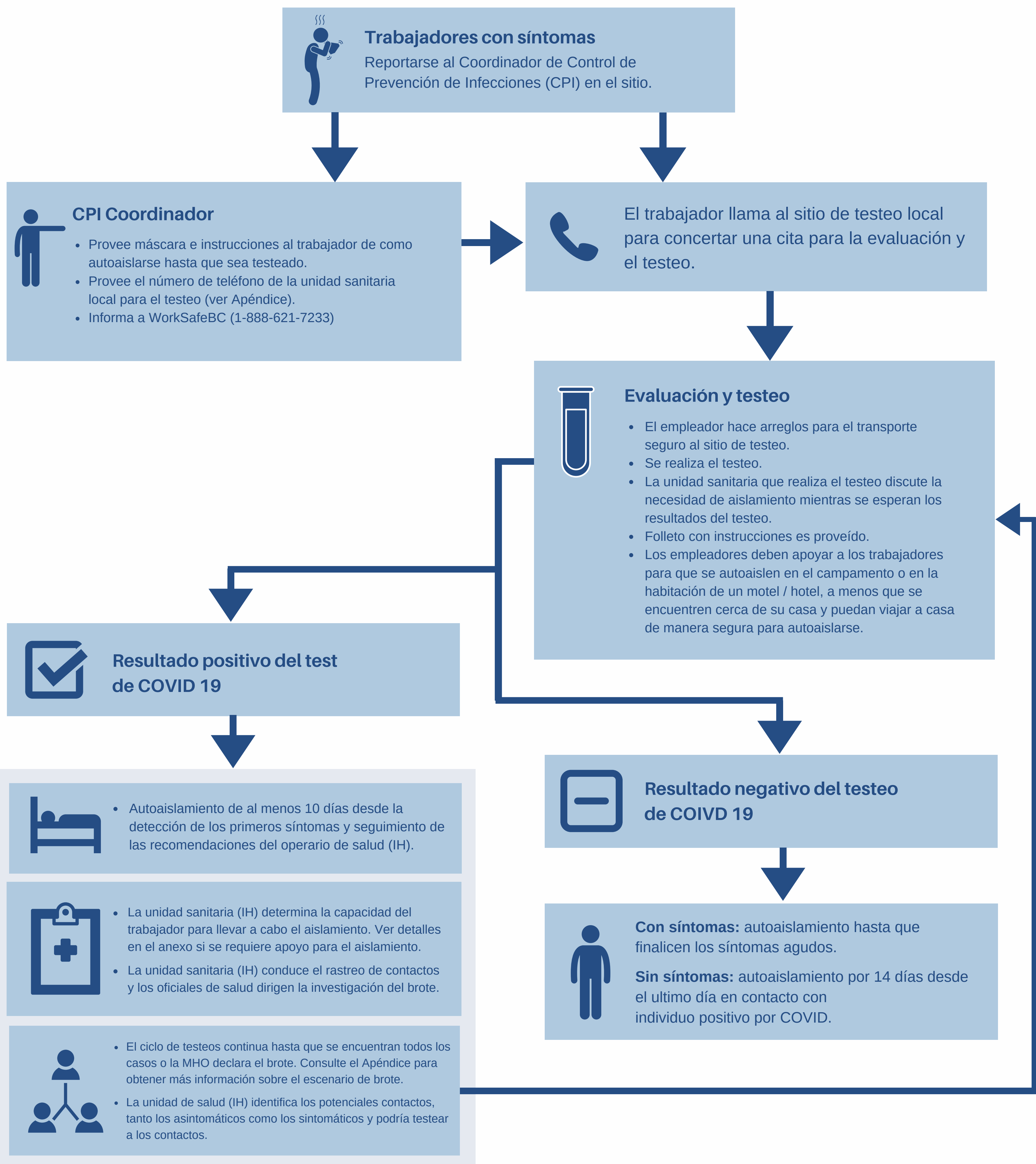


COVID-19 Protocolo de aislamiento

Campamento de trabajadores agrícolas en la finca/granja



***El empleador tiene la responsabilidad de proporcionar alojamiento seguro de autoaislamiento si el trabajador se encuentra en la finca/granja.**

COVID-19 Protocolo de aislamiento

Apéndice

Información de unidad sanitaria para el testeo

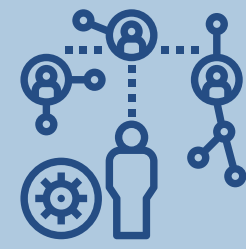


Penticton: 250-770-3434
Kelowna: 250-469-6985
Grand Forks: 250-443-2120
Creston: 250-254-0482

Puede encontrar una lista de sitios de toma de prueba adicionales en línea:

<https://bcgov03.maps.arcgis.com/apps/opsdashboard/index.html#/7f71191c6e0c4e65a644c1da3f53eb68>

Escenario de brote



- La Ley de Salud Pública se puede utilizar según sea necesario para proteger la salud pública. Se pueden emitir órdenes.
- Será necesario que haya una colaboración intersectorial para gestionar de forma segura el brote.
- https://www2.gov.bc.ca/assets/gov/health/about-bc-s-health-care-system/office-of-the-provincial-health-officer/covid-19/pho_homeless_encampment_responses_resource.pdf

Apoyo para alojamiento



- Aquellos trabajadores que requieren asistencia para su autoaislamiento deben comunicarse con BCAC - WALI 604-854-4454 extensión 201 (horario fuera oficina extensión 202).
- Los trabajadores que no pueden pagar todo o parte de su autoaislamiento serán evaluados y se les brindará asistencia.